



**EDELMAHN**  
FAHRZEUGHANDEL GMBH

- Auto
- Lieferwagen
- Lastwagen
- Baumaschinen

Haslistrasse 42, CH-4600 Olten  
Mobile: **+41 79 231 23 81**  
Telefon: +41 62 291 46 36  
Fax: +41 62 291 46 37  
E-Mail: info@e-truck.ch



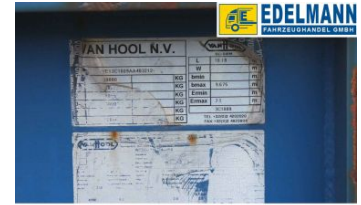
Visit us under [www.e-truck.ch](http://www.e-truck.ch)



Visit us under [www.e-truck.ch](http://www.e-truck.ch)



Visit us under [www.e-truck.ch](http://www.e-truck.ch)



Visit us under [www.e-truck.ch](http://www.e-truck.ch)

No de vehicule **5256**  
Catégorie semi-remorque  
Marque VAN HOOL  
Prix CHF **4'950.00** excl. TVA  
Prix EUR **4'500.00** excl. TVA  
Kilométrage 0  
Couleur bleu  
Empattement mm  
Pneus 385/65R 22.5  
Suspension suspension pneumatique  
Type de cabine  
Places 0  
Poids total 39000 kg  
Largeur 2500 mm  
Puissance PS  
Boite vitesse  
Carrosserie Châssis sans superstructure  
Marque  
Remarques

Type véhicule Occasion  
Accessoires système anti-blocage ABS, freins EU-Duomatic, hydraulique, essieux SAF, freins à disques, protection anti-encastrement,

Argument de vente semi-remorque en bon état d'entretien, prix intéressant, prix sur place, excl. 7.7% TVA, en cas d'achat d'un véhicule pour l'exportation, un dépôt doit être versé pour la TVA.; il sera remboursé après la restitution de l'original du formulaire 11.030,

Nos Conditions Générale de Vente (CGV) font partie intégrante du contrat.

Combustible  
Type 3C1009  
Mise en Service 10.2003  
Dernier controle techn. 09.2016  
Fiche de type X  
Entrainement ----  
Cylindre -  
Etat des pneus 30 40 40 % %

Charge utile 33700 kg  
Poids total traction kg  
Moteur ccm  
Norm de gaz -  
Axes 3 essieux  
Année  
Més.intér.(LoxLaxH=V) mm xx=m3  
Més.transp.(LoxLaxH) mm 10500x2500x3200  
état général bon